

หุ่นฝึกเจาะช่องปอด

Chest drain & Needle Decompression Trainer (60230)

คุณลักษณะ

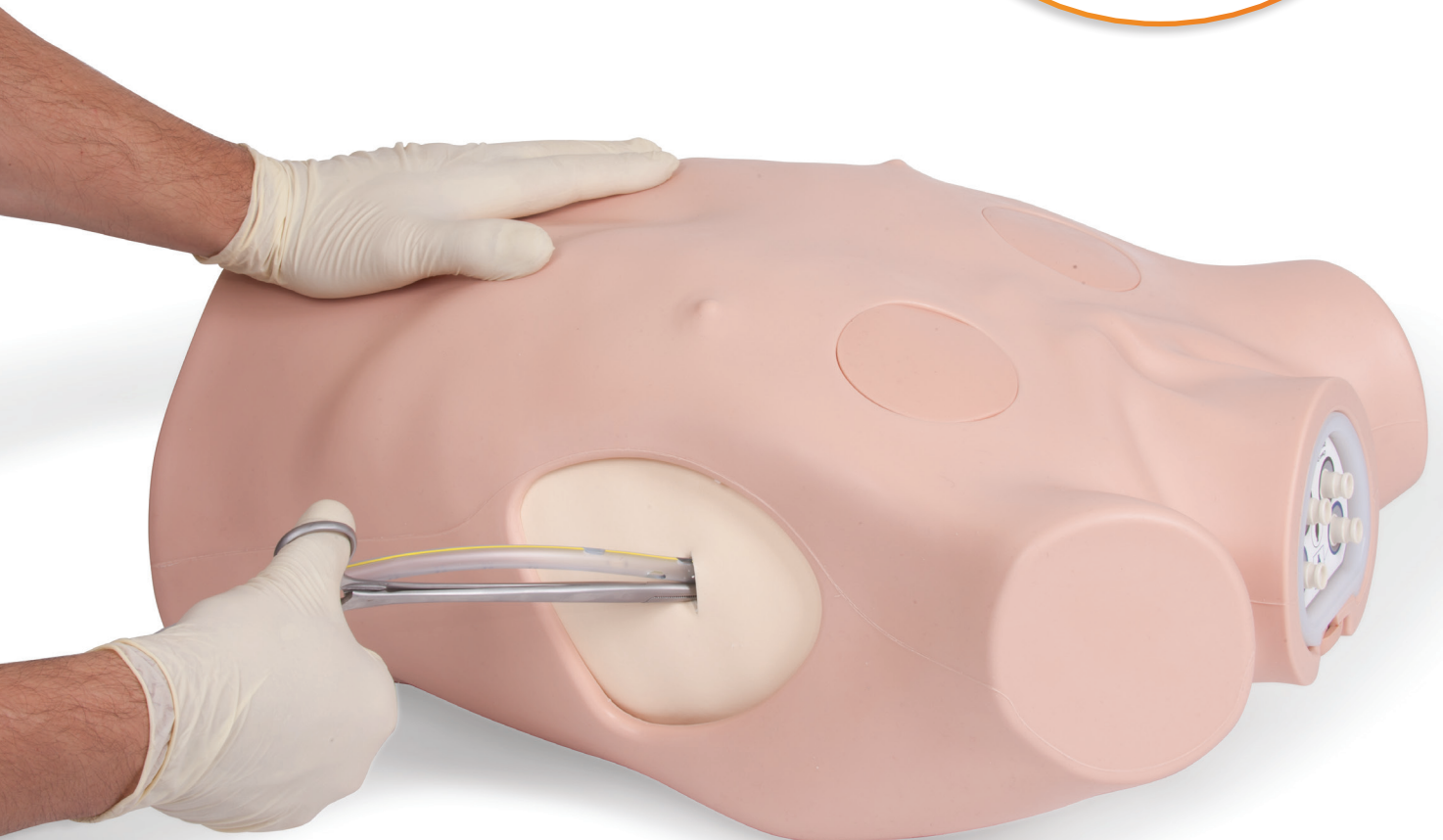
1. หุ่นจำลองลำตัวมนุษย์ตั้งแต่ลำคอถึงเอวหัวไหล่อยู่ในท่าชูแขน (ไม่มีแขน) ลักษณะถูกต้องทางกายวิภาค จำลองส่วนของ manubriosternal joint, clavicles, ribs, pectoralis และ latissimus dorsi
2. สามารถใช้ในการฝึก Chest Drain และ Needle Decompression of Tension Pneumothorax ได้
3. การทำ Needle Decompression สามารถทำได้ทั้งแบบ needle only หรือ syringe & saline solution ได้
4. การทำ Chest Drain สามารถทำได้ทั้งแบบ Seldinger-type และ Blunt dissection ได้ โดยสามารถใช้ ultrasound ในการดูผนังหน้าอก ปอด และกะบังลม รวมทั้งใช้ ultrasound ในการนำร่องเพื่อแทงเข็ม
5. สามารถจัดทำหุ่นได้ทั้ง supine, sitting and leaning forwards
6. การทำ Chest Drain แบบ Seldinger-type ประกอบด้วย
 - 6.1 Needle insertion
 - 6.2 Guide wire insertion
 - 6.3 Use of dilator
 - 6.4 Catheter insertion
 - 6.5 Connection to collecting bottle
7. การทำ Chest Drain แบบ Blunt dissection ประกอบด้วย
 - 7.1 Incision
 - 7.2 Blunt Dissection Forceps
 - 7.3 Finger sweep
 - 7.4 Drain Insertion
 - 7.5 Suturing Drain in place
8. มีลูกยางสองลูกพร้อมสายต่อกับหุ่นบริเวณคอ สำหรับเป่าเพิ่มแรงดัน tension pneumothorax และ respiratory swing ได้ทั้งด้านซ้ายและขวา
9. มีที่บรรจุน้ำอยู่ใต้ผิวหนังด้านหลังหุ่น สำหรับจำลอง pleural effusion
10. เป็นผลิตภัณฑ์จากประเทศอังกฤษ





Chest Drain & Needle Decompression Trainer

Part No: 60230



Learn more at

limbsandthings.com

**Learning Has Never
Been More Lifelike**

Product Qualities

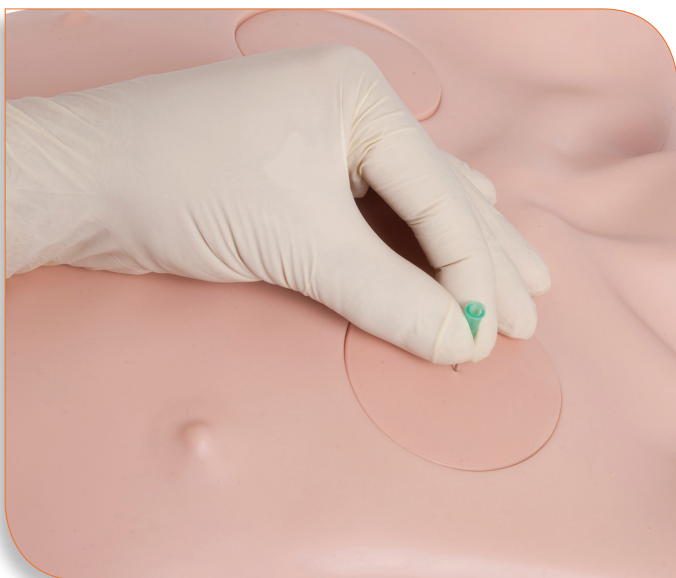
The Chest Drain & Needle Decompression Trainer has been designed to meet the specific requirements of healthcare professionals training in surgical or guidewire assisted thoracostomy and thoracentesis. This product, using interchangeable pads, allows for a variety of chest drain insertion techniques to be performed including ultrasound-guided techniques.



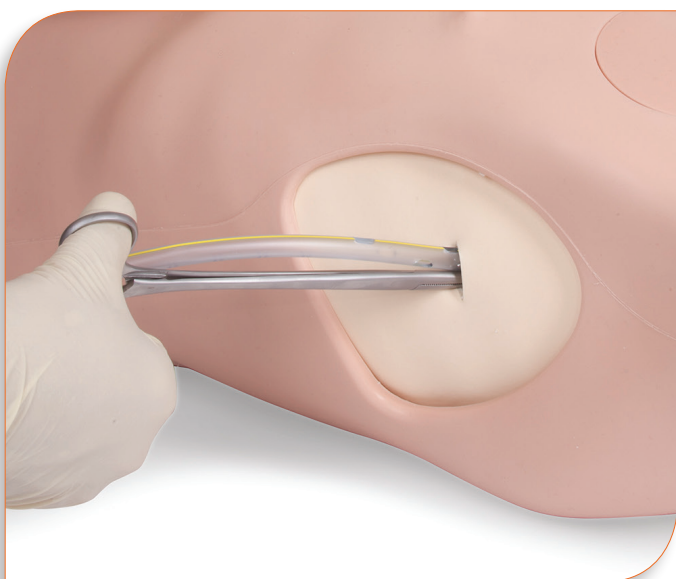
Skills Gained

- Needle decompression of tension pneumothorax
- Ultrasound-guided chest drain insertion (Seldinger-type), including insertion of needle under direct vision, and ultrasonic recognition of chest structures
- Open, or cut-down chest drain insertion: recognition of correct position, surgical incision, blunt dissection through chest wall, perforation of pleura, and finger sweep
- Suture of tube to chest wall

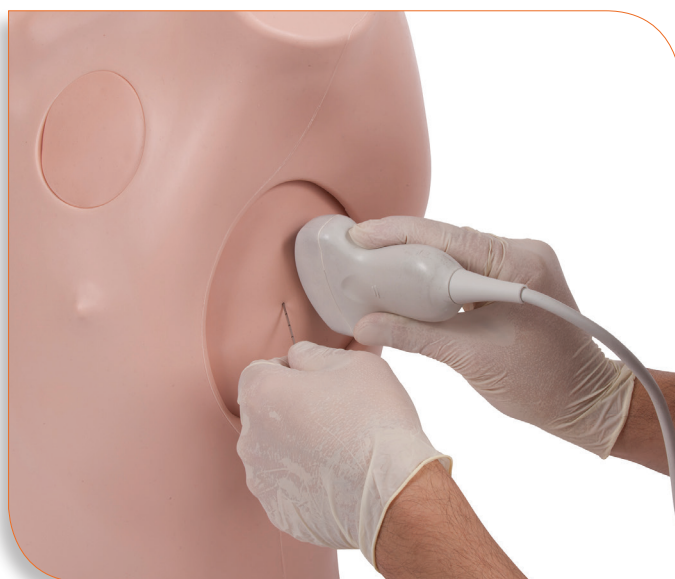
Needle only needle decompression



Needle, syringe & saline solution needle decompression



Blunt dissection with drain tube insertion



Ultrasound guided needle insertion (Seldinger type)

Chest Drain & Needle Decompression Trainer

Part No: 60230



Advanced Chest Drain Pads

Standard Chest Drain Pads

Pad feature comparison	Advanced	Standard
• Ultrasoundable	•	-
• Use with liquids	•	-
• Effusion	•	-
• Haemothorax simulation	•	-
• Pleural layer	•	•
• Blunt dissection	•	•
• Seldinger technique	•	-
• Can be sutured	•	•
• Needle insertion	•	•
• Guidewire insertion	•	•
• Dilator insertion	•	•
• Drain tube insertion	•	•
• Use with adhesive dressings	•	•
• Shows respiratory swing	•	-
• Latex free	•	•

Skills Gained:

- Needle decompression of tension pneumothorax
- Ultrasound-guided chest drain insertion (Seldinger-type), including insertion of needle under direct vision, and ultrasonic recognition of chest structures
- Open, or cut-down chest drain insertion: recognition of correct position, surgical incision, blunt dissection through chest wall, perforation of pleura, and finger sweep
- Suture of tube to chest wall



- Representation of adult male thorax with arms raised
- Bony and soft tissue landmarks: manubriosternal joint, clavicles, ribs, pectoralis major and latissimus dorsi
- Internal ultrasound anatomy: diaphragmatic structures and collapsed lung
- Bilateral chest drain and needle decompression pads

Product Qualities:



- Can give the impression of breathing under ultrasound when using the Advanced Pad
- Needle decompression air reservoirs provide realistic release of air on insertion of needle



- Reservoirs can be filled with fluid or mock blood to represent pleural effusion



- Suitable for supine, sitting, or leaning forwards positions
- Works with thoracic seals when using the Standard Pad
- Affordable replaceable pads

You'll Receive:

- 60231 1 Needle Decompression Pads (Pack of 2)
- 60232 1 Advanced Chest Drain Pads (Pack of 2)
- 60234 1 Standard Chest Drain Pads (Pack of 2)
- 60240 1 Chest Drain Ribs (Pack of 12)
- 60235 1 Chest Drain Rib frame (Left)
- 60237 1 Chest Drain Rib frame (Right)
- 60238 1 Chest Drain Lung
- 60239 1 Chest Drain Diaphragm
- 1 Torso
- 1 Carry Case

Packed weight (kg) & dimensions (mm) 15.9 kg 660 l 290 w 480 h



Learn more at:

limbsandthings.com

Limbs & Things Ltd. Sussex Street, St Philips, Bristol, BS2 0RA, UK

T: 00 44 (0)117 311 0500 F: 00 44 (0)117 311 0501

E: UK Customers - gbsales@limbsandthings.com

E: International Customers - sales@limbsandthings.com