

ชื่อครุภัณฑ์ หุ่นจำลองโครงกระดูกสันหลังสำหรับการเรียนการสอนยืดหยุ่นได้

หน่วยนับ ชุด

จำนวน 1 ชุด

วัตถุประสงค์ในการใช้งาน ใช้ในการเรียนการสอนทางกายภาพบำบัด และการฝึกงานทางคลินิก

คุณลักษณะเฉพาะของครุภัณฑ์

1. เป็นหุ่นจำลองโครงกระดูกสันหลังที่เชื่อมต่อด้วยหมอนรองกระดูกและรากประสาท
2. ประกอบด้วยกระดูกสันหลังทั้ง 5 ส่วน ได้แก่ ส่วนคอ 7 ชิ้น ส่วนอก 12 ชิ้น ส่วนเอว 5 ชิ้น กระเบนเหน็บ ก้นกบ โดยมีสีสันแต่ระดับแตกต่างกันทำให้ง่ายต่อความเข้าใจในการเรียนการสอน
3. ลักษณะของหุ่นจำลอง ตรงตามลักษณะกายวิภาค
4. มีแกนสามารถยืดหยุ่นได้
5. มีส่วนแสดงของเส้นประสาทไขสันหลังและเยื่อไขสันหลังชั้นนอก
6. มีขนาดไม่น้อยกว่า 74 เซนติเมตร และน้ำหนักไม่มากกว่า 1.9 กิโลกรัม
7. เป็นผลิตภัณฑ์ของประเทศในอเมริกาเหนือหรือยุโรปตะวันตก
8. เป็นผลิตภัณฑ์ใหม่ไม่เคยผ่านการใช้งานมาก่อน

ข้อกำหนดการควบคุมคุณภาพ

1. ผู้ขายต้องแสดงหลักฐานการเป็นตัวแทนจำหน่ายโดยตรง
2. ผู้ขายต้องแสดงหลักฐานว่าเป็นผลิตภัณฑ์ใหม่ ไม่มีการดัดแปลง และไม่เคยผ่านการใช้งานมาก่อน

การรับประกันคุณภาพ

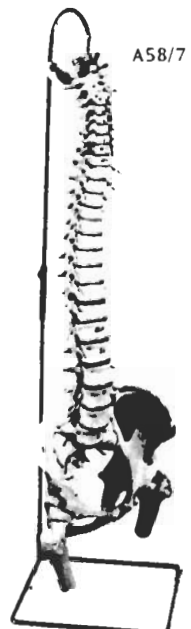
1. ผู้ขายต้องรับประกันคุณภาพเป็นเวลา 3 ปี นับจากวันที่ส่งมอบ
2. เงื่อนไขอื่น ๆ ในการรับประกันคุณภาพ ให้เป็นไปตามที่คณะแพทยศาสตร์กำหนด

ศิริมา เกษมณี  
ศิริมา เกษมณี



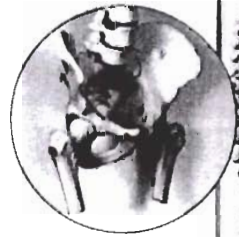
A58/6

หุ่นจำลองโครงกระดูกสันหลังแบบดิลลักซ์ ยึดหยุ่นได้พร้อมหัวกระดูกต้นขา  
คุณลักษณะอื่นๆ เช่นเดียวกับ A58/5  
ขนาด 83 cm; 2.1 kg  
A58/6

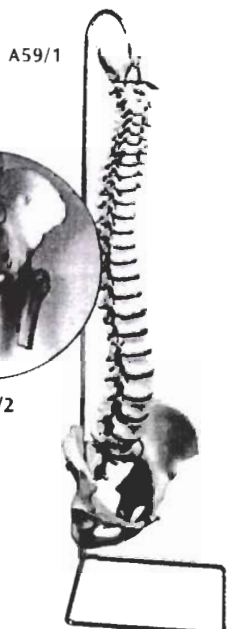


A58/7

หุ่นจำลองโครงกระดูกสันหลังแบบดิลลักซ์ ยึดหยุ่นได้พร้อมหัวกระดูกต้นขาและลงสีก้ามเนื้อ  
การใช้ช่วยเพิ่มมิติให้การสาธิตนำเสนอไปยังชิ้นการลงสีของหุ่นใช้สีแดงแทนจุดเกาะต้น (Origins) และสีน้ำเงินแทนจุดเกาะปลาย (Insertions) ของกล้ามเนื้อบริเวณสะโพก โคนขา และข้อกระดูกสันหลัง ทางซีกซ้ายของหุ่น คุรรายละเอียดเพิ่มเติมได้จาก A58/5  
ขนาด 83 cm; 2.1 kg  
L/D/E/F/S/P/I/J www.  
A58/7

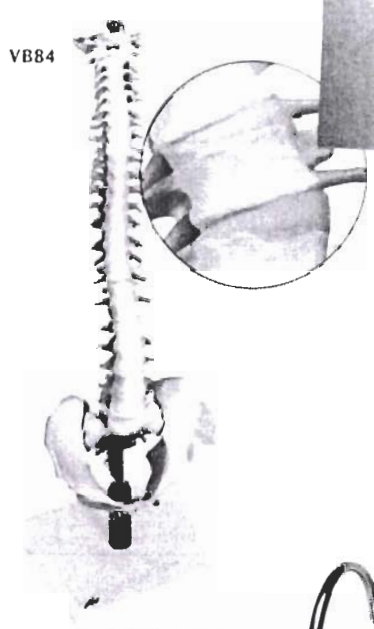


A59/2



A59/1

หุ่นจำลองโครงกระดูกสันหลังยึดหยุ่นได้แบบมีหมอนรองกระดูกสันหลังชนิดนุ่ม  
ตัวหุ้มนิ่มหมอนรองกระดูกที่อ่อนนุ่มเพื่อเพิ่มความสมจริง หุ่นจำลองที่ไม่เหมือนใครนี้แสดงให้เห็นว่ารูปร่างของหมอนรองกระดูกสันหลังเปลี่ยนแปลงไปอย่างไรเมื่ออยู่ในตำแหน่งปกติและไม่ปกติสามารถใช้เพื่อสาธิตสภาพทางพยาธิวิทยาต่างๆ เช่น Scoliosis, Lordosis, Kyphosis หรือ Subluxations นอกจากนี้ยังสามารถสาธิตการเกิด Herniation ได้โดยการกด ด้วยการติดตั้งตัวหุ้มนิ่มแบบพิเศษทำให้สามารถมองเห็นโครงกระดูกสันหลังได้อย่างชัดเจนโดยไม่ถูกปิดบังในขณะที่ทำการสาธิต นอกจากนี้ยังแสดงให้เห็นเยื่อหุ้มชั้นนอกสุด (Dura mater) ของ Spinal cord และ Spinal nerves มาพร้อมกับฐานที่ สามารถถอดออกได้  
ขนาด 105 cm; 5.0 kg  
VB84



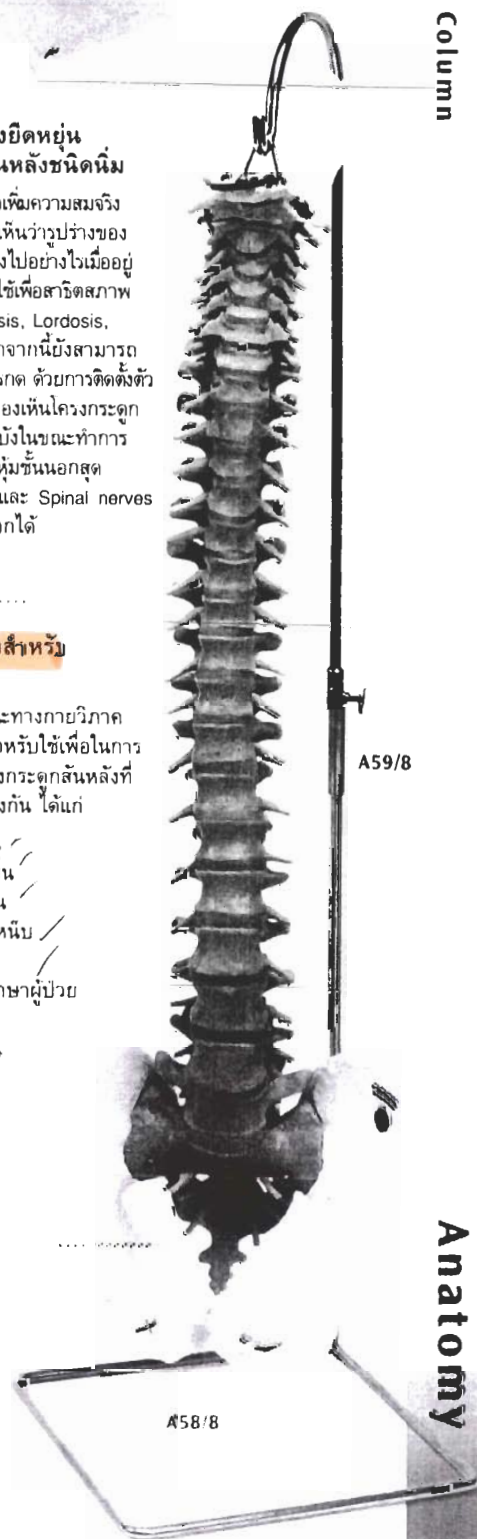
VB84

**หุ่นจำลองโครงกระดูกสันหลังสำหรับการเรียนทวารสอนยึดหยุ่นได้**

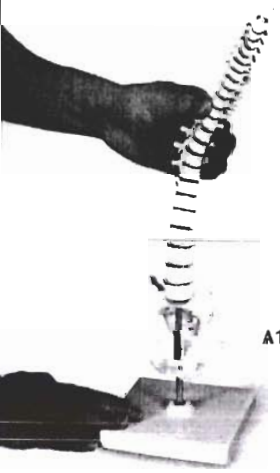
หุ่นจำลองที่มีสีสันทันมีคุณลักษณะทางกายวิภาค เช่นเดียวกับรุ่น A58/1 เหมาะสำหรับใช้เพื่อในการเรียนการสอน ตัวหุ่นแสดงส่วนของกระดูกสันหลังที่ต่างกัน 5 ส่วน ด้วยสีสันทันที่แตกต่างกัน ได้แก่

- กระดูกสันหลังส่วนคอ 7 ชิ้น ✓
- กระดูกสันหลังส่วนอก 12 ชิ้น ✓
- กระดูกสันหลังส่วนเอว 5 ชิ้น ✓
- กระดูกสันหลังส่วนกระเบนเหน็บ ✓
- กระดูกสันหลังส่วนก้นกบ ✓

หุ่นจำลองรุ่นนี้เหมาะสำหรับการศึกษาคู่ปฎิบัติเบื้องต้น หรือการเรียนในห้องเรียน เนื่องจากสีจะช่วยให้การอธิบายเป็นเรื่องง่ายยิ่งขึ้นแม้ผู้เรียนจะอยู่ห่างจากหุ่น ตัวหุ่นไม่รวมฐานตั้ง รายละเอียดของฐานตั้งโปรดดู A59/8 (หน้า 32)  
ขนาด 74 cm; 1.9 kg  
A58/8



A58/8



A18/21

หุ่นจำลองโครงกระดูกสันหลังขนาดเล็กผลิตจากพลาสติกที่มีความยืดหยุ่นพร้อมฐาน  
หุ่นจำลองโครงกระดูกสันหลังพร้อม Squama occipitalis และเชิงกราน โครงกระดูกสันหลังมีลักษณะยึดหยุ่นเพื่อให้สามารถแสดงวิธีการเคลื่อนไหวของกระดูกสันหลัง และการเปลี่ยนแปลงของขนาดของกระดูกสันหลังเมื่ออายุมากขึ้น  
ขนาด 44 cm; 0.35 kg  
A18/21

**หุ่นจำลองโครงกระดูกสันหลังยึดหยุ่นได้สำหรับการใช้งานระยะยาว**

นี่จะเป็นหุ่นจำลองโครงกระดูกสันหลังตัวสุดท้ายที่คุณต้องการ! แสดงให้เห็นลักษณะของ Male pelvis, Occipital plate, Vertebral artery, Spinal nerve exits และ Dorsalateral disc prolapse ระหว่างกระดูกสันหลังส่วนเอวชั้นที่ 3 และ 4 ตัวหุ่นถูกประกอบอยู่กับแกนที่ยึดหยุ่นได้และมีความแข็งแรงเป็นพิเศษ เหมาะสำหรับใช้งานเป็นประจำ เช่น ในโรงเรียน ตัวหุ่นไม่รวมฐานตั้ง รายละเอียดของฐานตั้งโปรดดู A59/8  
ขนาด 74 cm; 1.4 kg  
A59/1

หุ่นจำลองโครงกระดูกสันหลังยึดหยุ่นได้สำหรับการใช้งานระยะยาวพร้อมหัวกระดูกต้นขา  
คุณลักษณะอื่นๆ เช่นเดียวกับรุ่น A59/1 ขนาด 83 cm; 2.3 kg  
A59/2

หุ่นจำลองโครงกระดูกสันหลังสำหรับการเรียนการสอนยึดหยุ่นได้พร้อมหัวกระดูกต้นขา  
คุณลักษณะอื่นๆ เช่นเดียวกับรุ่น A58/5  
ขนาด 82 cm; 1.7 kg  
A58/9

หุ่นจำลองโครงกระดูกสันหลังขนาดเล็กผลิตจากพลาสติกที่มีความยืดหยุ่น  
คุณลักษณะอื่นๆ เช่นเดียวกับรุ่น A58/5  
ขนาด 82 cm; 1.7 kg  
A58/9